



N° 1603 L

Membro degli Accordi di Mutuo Riconoscimento EA, IAF e ILAC
Signatory of EA, IAF and ILAC Mutual Recognition Agreements



sede operativa: Via Salara, 10 - 66020 San Giovanni Teatino (CH)
sede legale: Via Vella, 18 - 65128 PESCARA (PE)
C.F. e P.IVA: 01251090682
085 440021
info@laci.it
www.laci.it

Rapporto di prova n°: 4103336

Pagina 1 di 6

Data di emissione: **02/11/2021**
Accettazione: **4101676**
Tipo di campione: **Rifiuto solido**

Spettabile:
ARAP SERVIZI srl
Via Nazionale SS 602 Km 51-355
65012 CEPAGATTI (PE)

Descrizione campione: **Rifiuto solido CER 19 02 06 - Fango proveniente da trattamento chimico-fisico rifiuti, in 1 busta di plastica. RdC 15059 del 11/10/2021**

Descrizione richiesta: **Vs. ordine del 11/06/2021**
Provenienza: **Impianto di Montenero di Bisaccia**
Punto di prelievo: **Container zona trattamento fanghi**
Prelievo effettuato da: **ns. personale**
Data accettazione: **11/10/2021**

il : **11/10/2021** ore : **15.00**
Esecuzione prove: **12/10/2021 - 29/10/2021**

Prova:	Metodo:	u.m:	Risultato:
Caratteri organolettici: (*)	visivo	-	
- Natura	visivo	-	prev. Organica
- Stato fisico	visivo	-	fang. Palabile
- Colore	visivo	-	marrone
- Odore	qualitativo	-	tipico
Residuo a 600 °C (1) (*)	CNR IRSA 1.4 Q 64 Vol 2 1984	%	45,6
Residuo secco a 105 °C	CNR IRSA 2 Q 64 vol 3 1985	%	55,4±3
Densità (1)	CNR IRSA 3 Q 64 Vol 2 1984	g/ml	<1
Umidità (1) (*)	UNI EN 14346:2007	%	30,9
pH (1)	CNR IRSA 1 Q 64 Vol 3 1985	unità di pH	6,8
Alluminio (1)	UNI EN 13657:2004 + UNI EN ISO 17294- 2:2016	mg/kg	892
Bario (1)	UNI EN 13657:2004 + UNI EN ISO 17294- 2:2016	mg/kg	44,6
Berillio (1)	UNI EN 13657:2004 + UNI EN ISO 17294- 2:2016	mg/kg	<10

I tecnici / analisti

Il Perito Chimico

Timbro del laboratorio

LACI s.r.l.



I risultati delle prove si riferiscono esclusivamente al campione esaminato. L'eventuale riproduzione anche parziale del presente Rapporto di Prova deve essere esplicitamente autorizzata dal Laboratorio della LACI S.r.l.

Rapporto di prova n°: 4103336

Pagina 2 di 6

Prova:	Metodo:	u.m:	Risultato:
Boro (1)	UNI EN 13657:2004 + UNI EN ISO 17294- 2:2016	mg/kg	249
Cadmio (1)	UNI EN 13657:2004 + UNI EN ISO 17294- 2:2016	mg/kg	<10
Cromo (1)	UNI EN 13657:2004 + UNI EN ISO 17294- 2:2016	mg/kg	22,4
Cobalto (1)	UNI EN 13657:2004 + UNI EN ISO 17294- 2:2016	mg/kg	<10
Manganese (1)	UNI EN 13657:2004 + UNI EN ISO 17294- 2:2016	mg/kg	200
Molibdeno (1)	UNI EN 13657:2004 + UNI EN ISO 17294- 2:2016	mg/kg	<10
Nichel (1)	UNI EN 13657:2004 + UNI EN ISO 17294- 2:2016	mg/kg	<10
Piombo (1)	UNI EN 13657:2004 + UNI EN ISO 17294- 2:2016	mg/kg	<10
Rame (1)	UNI EN 13657:2004 + UNI EN ISO 17294- 2:2016	mg/kg	32,5
Vanadio (1)	UNI EN 13657:2004 + UNI EN ISO 17294- 2:2016	mg/kg	<10
Zinco (1)	UNI EN 13657:2004 + UNI EN ISO 17294- 2:2016	mg/kg	80,4
Punto di infiammabilità (1) (*)	UNI EN ISO 2719:2016	° C	>75
Antimonio (1)	UNI EN 13657:2004 + UNI EN ISO 17294- 2:2016	mg/kg	<10

I tecnici / analisti

Il Perito Chimico



Timbro del
laboratorio

LACI s.r.l.

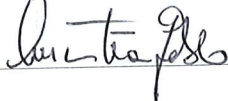


Rapporto di prova n°: 4103336

Pagina 3 di 6

Prova:	Metodo:	u.m:	Risultato:
Arsenico (1)	UNI EN 13657:2004 + UNI EN ISO 17294- 2:2016	mg/kg	50,9
Cromo VI (1)	CNR IRSA 16 Q 64 Vol 3 1986	mg/kg	<10
Fosforo (1) (*)	UNI EN 13657:2004 + UNI EN ISO 17294- 2:2016	mg/kg	2000
Mercurio (1)	UNI EN 13657:2004 + UNI EN ISO 17294- 2:2016	mg/kg	<1
Stagno (1)	UNI EN 13657:2004 + UNI EN ISO 17294- 2:2016	mg/kg	<10
Tallio (1)	UNI EN 13657:2004 + UNI EN ISO 17294- 2:2016	mg/kg	<10
Titanio (1) (*)	UNI EN 13657:2004 + UNI EN ISO 17294- 2:2016	mg/kg	41,2
Tellurio (1)	UNI EN 13657:2004 + UNI EN ISO 17294- 2:2016	mg/kg	<10
Idrocarburi (C5-C8) (1) (*)	EPA 5021A 2014 + EPA 8015C 2007	mg/kg	<10
Idrocarburi (C10-C40) (1)	UNI EN 14039:2005	mg/kg	700
IPA (1)	EPA 3550C 2007 + EPA 8270E 2018	mg/kg	<10
1,3 Butadiene (1) (*)	EPA 5021A 2014 + EPA 8015C 2007	mg/kg	<10
Solventi organici (1) (*)	EPA 5021A 2014 + EPA 8260D 2018	mg/kg	<10
Solventi organici alogenati (1) (*)	EPA 5021A 2014 + EPA 8260D 2018	mg/kg	<10
Carbonio organico totale (TOC) (1)	UNI EN 15936:2012	%	29,7
Amianto (1)	DM 06/09/1994 All. 1 Met.B (GU n.288 10/12/1994)	mg/kg	<100
Fenoli (1) (*)	EPA 3550C 2007 + EPA 8270E 2018	mg/kg	<10
PCB (1)	EPA 3550C 2007 + EPA 8270E 2018	mg/kg	<1
PCT (1)	EPA 3550C 2007 + EPA 8270E 2018	mg/kg	<1

I tecnici / analisti
Il Perito Chimico



Timbro del
laboratorio

LACI s.r.l.



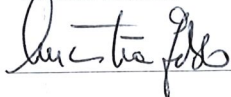
Rapporto di prova n°: 4103336

Pagina 4 di 6

Prova:	Metodo:	u.m:	Risultato:
PBDE (1) (*):	EPA 3550C 2007 + EPA 8270E 2018	mg/kg	<10
- Tetrabromodifeniletere	EPA 3550C 2007 + EPA 8270E 2018	mg/kg	<10
- Esabromodifeniletere	EPA 3550C 2007 + EPA 8270E 2018	mg/kg	<10
- Pentabromodifeniletere	EPA 3550C 2007 + EPA 8270E 2018	mg/kg	<10
- Eptabromodifeniletere	EPA 3550C 2007 + EPA 8270E 2018	mg/kg	<10
- Decabromodifeniletere	EPA 3550C 2007 + EPA 8270E 2018	mg/kg	<10
Azoto totale (1) (*)	DM 13/09/1999 GU SO n°248 21/10/1999 Met.XIV.2	mg/kg	12200
Fitofarmaci:		-	
- 4,4-DDT (1)	EPA 3550C 2007 + EPA 8270E 2018	mg/kg	<10
- Clordano (1)	EPA 3550C 2007 + EPA 8270E 2018	mg/kg	<10
- Alfa-HCH (1)	EPA 3550C 2007 + EPA 8270E 2018	mg/kg	<10
- Beta-HCH (1)	EPA 3550C 2007 + EPA 8270E 2018	mg/kg	<10
- Gamma-HCH (1)	EPA 3550C 2007 + EPA 8270E 2018	mg/kg	<10
- Delta-HCH (1)	EPA 3550C 2007 + EPA 8270E 2018	mg/kg	<10
- Esaclorocicloesani totali (1)	Calcolo	mg/kg	<10
- Dieldrin (1)	EPA 3550C 2007 + EPA 8270E 2018	mg/kg	<10
- Endrin (1)	EPA 3550C 2007 + EPA 8270E 2018	mg/kg	<10
- Eptacloro (1)	EPA 3550C 2007 + EPA 8270E 2018	mg/kg	<10
- Esaclorobenzene (1)	EPA 3550C 2007 + EPA 8270E 2018	mg/kg	<10
- Clordecone (1) (*)	EPA 3550C 2007 + EPA 8270E 2018	mg/kg	<10
- Aldrin (1)	EPA 3550C 2007 + EPA 8270E 2018	mg/kg	<10
- Pentaclorobenzene (1)	EPA 3550C 2007 + EPA 8270E 2018	mg/kg	<10
- Mirex (1) (*)	EPA 3550C 2007 + EPA 8270E 2018	mg/kg	<10
- Toxafene (1) (*)	EPA 3550C 2007 + EPA 8270E 2018	mg/kg	<10

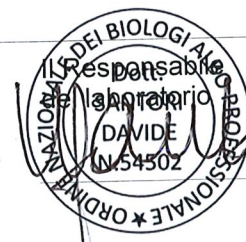
I tecnici / analisti

Il Perito Chimico



Timbro del
laboratorio

LACI s.r.l.



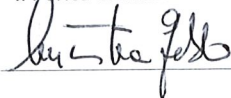
Rapporto di prova n°: 4103336

Pagina 5 di 6

Prova:	Metodo:	u.m:	Risultato:
- 2,2',4,4',5,5' - Esabromobifenile (1)	EPA 3550C 2007 + EPA 8270E 2018	mg/kg	<10
- 2,2',4,4',6,6' - Esabromobifenile (1)	EPA 3550C 2007 + EPA 8270E 2018	mg/kg	<10
- Naftaleni policlorurati (1)	EPA 3550C 2007 + EPA 8270E 2018	mg/kg	<10
- Cloroalcani (C10-C13) (1)	EPA 3550C 2007 + EPA 8270E 2018	mg/kg	<10
- Pentaclorofenolo (1) (*)	EPA 3550C 2007 + EPA 8270E 2018	mg/kg	<10
- Esabromociclododecano totale (1) (*)	EPA 3550C 2007 + EPA 8270E 2018	mg/kg	<10
- Endosulfan (1)	EPA 3550C 2007 + EPA 8270E 2018	mg/kg	<10
- Esaclorobutadiene (1)	EPA 3550C 2007 + EPA 8270E 2018	mg/kg	<10
Sommatoria PCDD,PCDF(conv. WHO-TEF) (1)	EPA 3545A 2007 + EPA 8280B 2007	mgTE/Kg	<0,0001
Test di cessione:		-	
pH (1)	UNI EN 12457- 2:2004 + APAT CNR IRSA 2060 Man 29 2003	unità di pH	8,5
Conducibilità (1)	UNI EN 12457- 2:2004 + uni en 27888:1995	µS/cm	450
Bario (1)	UNI EN 12457- 2:2004 + EPA 6020B 2014	mg/l	0,0422
Cadmio (1)	UNI EN 12457- 2:2004 + EPA 6020B 2014	mg/l	<0,0005
Cromo (1)	UNI EN 12457- 2:2004 + EPA 6020B 2014	mg/l	<0,001
Rame (1)	UNI EN 12457- 2:2004 + EPA 6020B 2014	mg/l	0,00899
Molibdeno (1)	UNI EN 12457- 2:2004 + EPA 6020B 2014	mg/l	0,0105
Nichel (1)	UNI EN 12457- 2:2004 + EPA 6020B 2014	mg/l	0,001
Piombo (1)	UNI EN 12457- 2:2004 + EPA 6020B 2014	mg/l	<0,001
Zinco (1)	UNI EN 12457- 2:2004 + EPA 6020B 2014	mg/l	0,0327

I tecnici / analisti

Il Perito Chimico



Timbro del
laboratorio

LACI s.r.l.



Rapporto di prova n°: 4103336

Pagina 6 di 6

Prova:	Metodo:	u.m:	Risultato:
Cloruri (1)	UNI EN 12457-2:2004 + UNI EN ISO 10304-1:2009	mg/l Cl	50,4
Fluoruri (1)	UNI EN 12457-2:2004 + UNI EN ISO 10304-1:2009	mg/l	0,316
Solfati (1)	UNI EN 12457-2:2004 + UNI EN ISO 10304-1:2009	mg/l SO4	119
Arsenico (1)	UNI EN 12457-2:2004 + EPA 6020B 2014	mg/l	<0,001
Mercurio (1)	UNI EN 12457-2:2004 + EPA 6020B 2014	mg/l	<0,0001
Antimonio (1)	UNI EN 12457-2:2004 + EPA 6020B 2014	mg/l	<0,0005
Selenio (1)	UNI EN 12457-2:2004 + EPA 6020B 2014	mg/l	<0,001
DOC (1)	UNI EN 12457-2:2004 + UNI EN 1484:2002	mg/l	260

Note:

Norma di prelievo: UNI 10802:2013.

Criteri di campionamento: campionamento istantaneo.

I risultati di prove riportati come <... sono da intendersi inferiori al limite minimo di quantificazione del metodo di prova.

I risultati espressi con >... sono da intendersi superiori al limite massimo di quantificazione del metodo di prova.

Per le prove chimiche, i dati riportati nella colonna "Risultato" possono includere l'espressione dell'incertezza di misura estesa e del recupero nella forma: "risultato ± incertezza estesa [recupero %]". L'incertezza estesa è sempre calcolata ad un livello di confidenza del 95% e un fattore di copertura k=2.

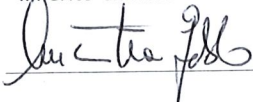
(1) Prova eseguita c/o laboratorio accreditato n°0195L.

(*) Prova non accreditata da Accredia.

- Fine Rapporto di Prova -

I tecnici / analisti

Il Perito Chimico



Timbro del
laboratorio

LACI s.r.l.



Spett. le:
ARAP SERVIZI srl
Via Nazionale SS 602 Km 51-355
65012 – CEPAGATTI (PE)

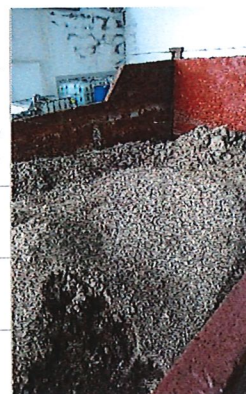
CLASSIFICAZIONE RIFIUTO N.4103336

rif.to: vs. ordine del 11/06/2021, 2021-136/C

San Giovanni Teatino, 02/11/2021

Informazioni pervenute sul campione di rifiuto

Origine dichiarata dal committente	Rifiuto solido proveniente dalla ditta ARAP SERVIZI srl, presso l'impianto di Montenero di Bisaccia (CB) Località Padula, contrassegnato "Rifiuto solido fangoso palabile, costituito da fango proveniente da trattamento chimico-fisico rifiuti, Container zona trattamento fanghi, in 1 busta di plastica"
Campionamento	Eseguito da tecnico LACI s.r.l., in data 11/10/2021 (RDC n°15059), secondo UNI 10802:2013
Identificazione del rifiuto	Codice CER dichiarato dal produttore e/o committente 19 02 06
ID. campione	4103336



Verifica del codice europeo rifiuto (CER)

Il campione di rifiuto, accettato in data 11/10/2021, con prove analitiche condotte dal 12/10/2021 al 29/10/2021, esaminato in data 02/11/2021, sulla base delle:

- dichiarazioni del produttore/committente circa il processo produttivo che ha portato alla formazione del rifiuto;
- prove chimico fisiche condotte sul campione;
- normativa vigente (Parte IV del D.Lgs. 152/06 e s.m.i., Dec 2000/532/CE e s.m.i.);

può essere classificato con il codice CER :

19 02 06

corrispondente alla voce:

Fanghi prodotti da trattamenti chimico-fisici, diversi da quelli di cui alla voce 19 02 05

Classificazione della pericolosità

Sulla base della normativa cogente applicabile (D.Lgs. 152/06, p.to 3.4 All. D Parte IV, e s.m.i.; Dec 2000/532/CE, come modificata da Dec 2014/955/UE; Dir 2008/98/CE come modificata da Reg UE 1357/2014 e Reg UE 2017/997; Reg UE 1179/2016; Legge n. 123 del 03/08/2017, Accordo Stato Regioni 59/CSR 25/03/2015), limitatamente ai parametri oggetto di valutazione, tale tipologia di rifiuto è classificabile come "RIFIUTO SPECIALE NON PERICOLOSO".

Destinazione del rifiuto

Il rifiuto di cui trattasi può essere pertanto inviato ad impianto di **discarica per rifiuti non pericolosi** esplicitamente autorizzato ai sensi della normativa cogente.

La Direzione Operativa
Dott. Davide Santori

